



èmes
56
JOURNÉES

de formation et de recherche
de GÉRONTOLOGIE
de l'Ouest et du Centre

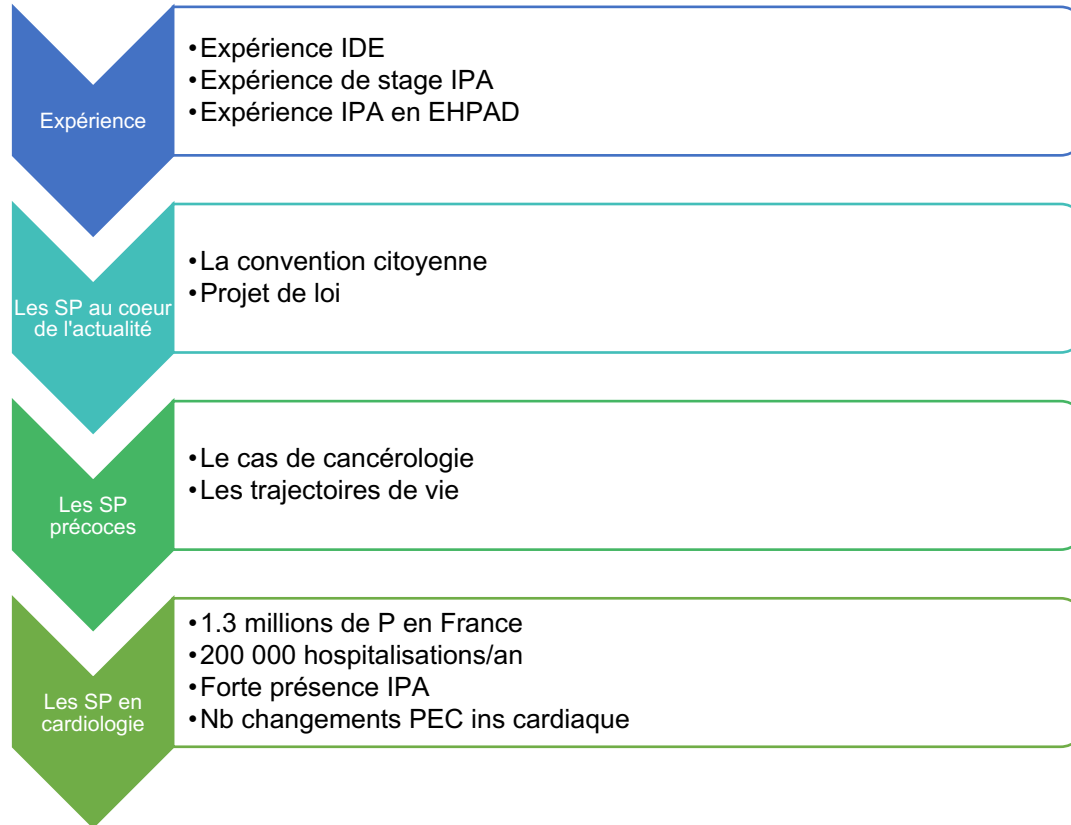
La prise en charge
palliative de l'insuffisance
cardiaque

Le Roux Séverine IPA



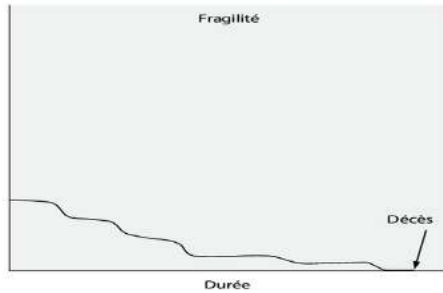
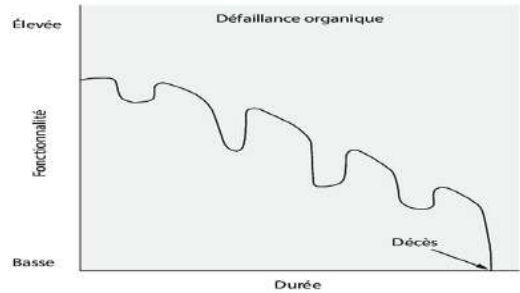
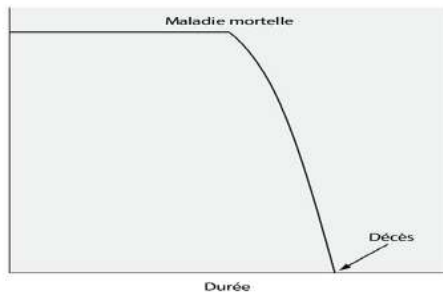
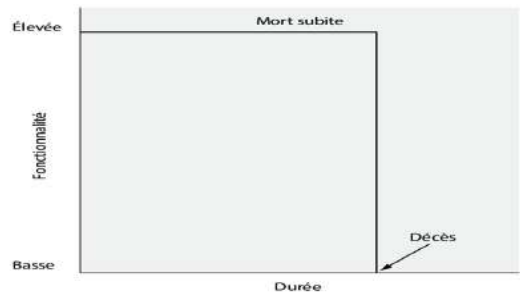
Société de Gerontologie
de l'Ouest et du Centre

Le contexte de recherche



Les différentes trajectoires de vie

4





Problématique

- **Le modèle de consultation médicale de suivi de l'insuffisance cardiaque permet-elle une prise en charge palliative précoce?**
 - Quelles sont les données recueillies?
 - Quelles sont les représentations autour des soins palliatifs
 - Les IPA ont-ils de par leur formation un autre modèle de consultation?



Une étude qualitative

- Peu utilisée dans le domaine des SP
- Adaptée à l'étude des représentations
- Rend compte d'une expérience

Les entretiens

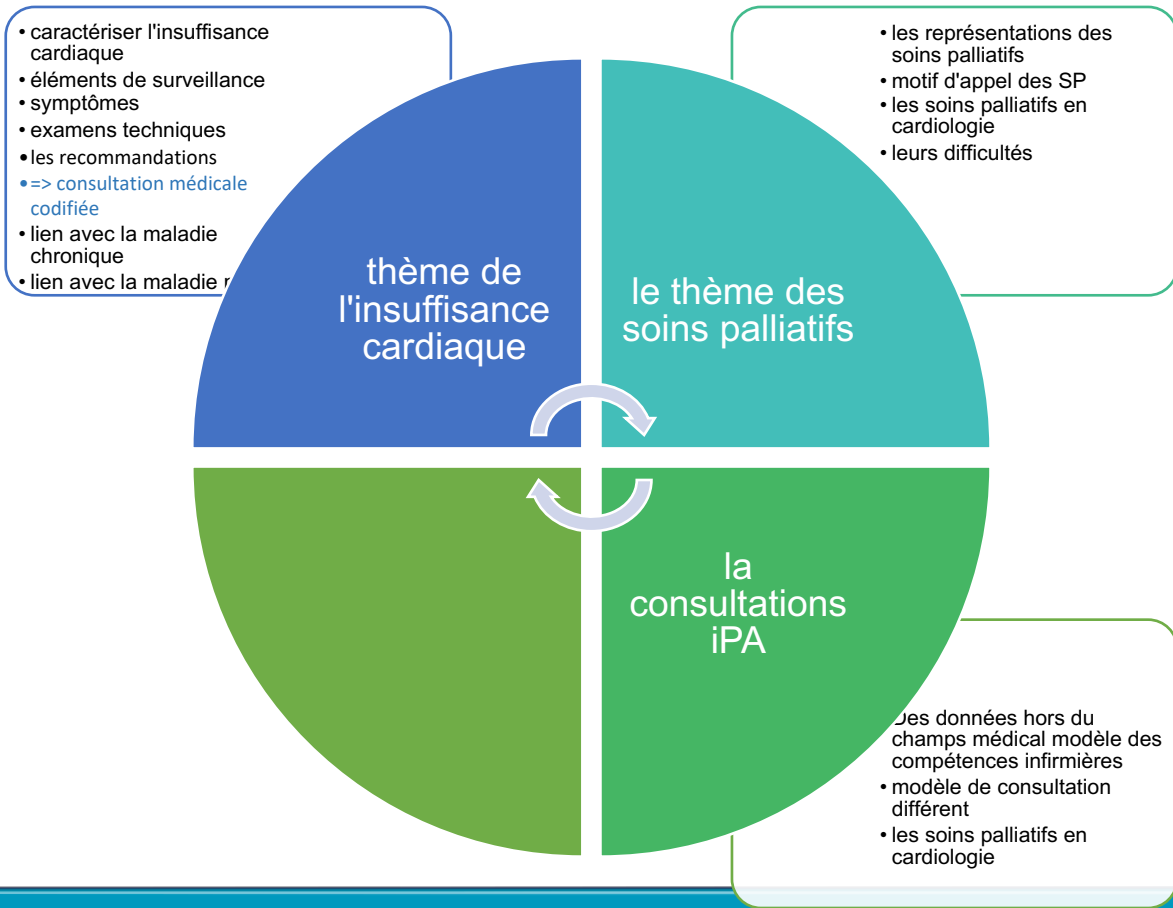
- Semi directifs
- 6 cardiologues
- 3 IPA
- En distanciel et présentiel

Présentation des résultats

- Tableau en thématique
- Verbatim
- Cardio et IPA différenciés



Résultats / Analyse





56^{èmes}
JOURNÉES

de formation et de recherche
de GÉRONTOLOGIE
de l'Ouest et du Centre

Discussion

le travail en lien avec l'actualité

- favoriser la formation des soignants
- L'autonomie des patients au cœur des préoccupations sociétales

Transformation du modèle de consultation

- Consultation conjointe cardiologue IPA: une réelle plus value
- démarche basée sur les données évaluant la qualité de vie

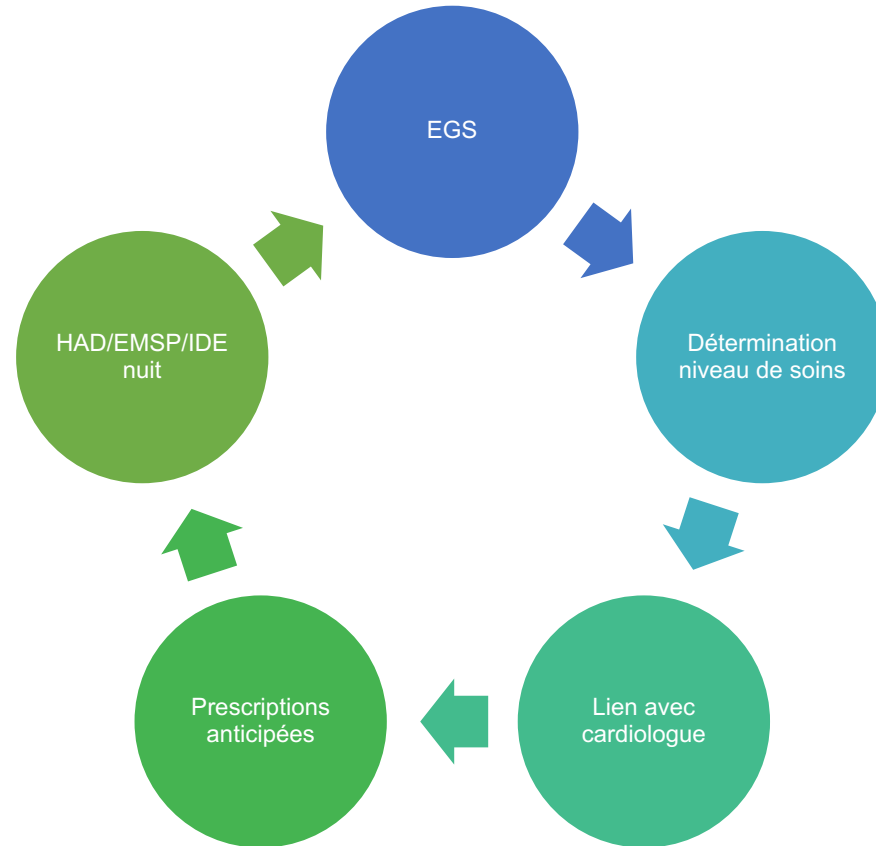
les recommandations

- L'impact sur la PEC de l'IC
- le suivi pluridisciplinaire
- Le lien ville hôpital

les limites de ce travail

- Un impact faible
- Peu expérience

Prolongements en lien avec mes missions actuelles





Merci pour votre attention