

La pratique de la nutrition entérale par sonde nasogastrique au Centre Hospitalier de Landerneau : étude en vue d'une amélioration des pratiques professionnelles

Dr Claire Bozon Le Gall, CH Landerneau



1) Analyse des prescriptions de nutrition artificielle au cours de l'année 2018 sur le CH Landerneau

- 112 lits d'hospitalisation (médecine, chirurgie SSR), population essentiellement gériatrique (moyenne d'âge: 76 ans pour la médecine, 60 ans pour la chirurgie, 82 ans pour le SSR)
- Étude menée sur 3410 séjours hospitaliers en 2018

Effectif, moyenne d'âge, durée de traitement cumulée sur l'année, type de nutrition des patients hospitalisés et traités par nutrition artificielle sur le CH de Landerneau (service médecine/ chirurgie/ SSR) en 2018

Type de nutrition	Nombre de patients traités	Moyenne d'âge en années	Nombre de jours de traitement	Durée moyenne de traitement dans l'année par patient, en jours	
ENTERALE (NE)	12	66,8	135	11,3	
Parentérale	VVP	23	78,6	142	6,2
(NP)	VVC	33	79,6	458	13,9

SNG ou stomie? 84,6% des cas de NE étaient nourris par une stomie d'alimentation

Pathologies principales rencontrées: cancers dans 50% des cas (NE comme NP)

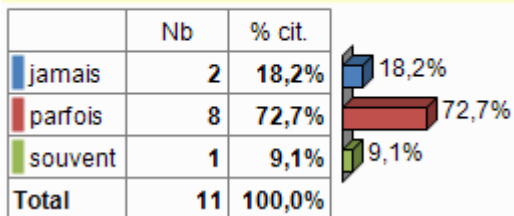
Mortalité dans l'année calendaire: 56,9% en cas de NP, 50% en cas de NE

=> très faible taux de recours à la nutrition artificielle (environ 2%), a fortiori à la nutrition entérale par SNG

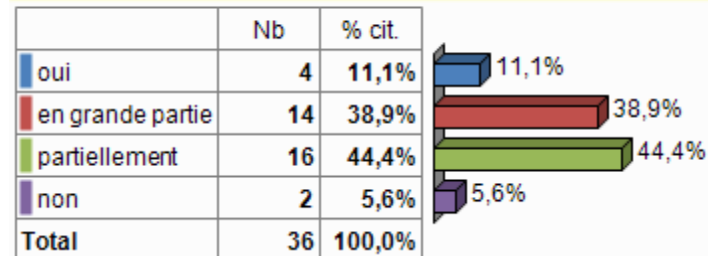
2) Enquête auprès des soignants sur les connaissances et pratiques en nutrition artificielle

34 questionnaires ont été réceptionnés, renseignés pour 1/3 par des médecins (50% des médecins concernés) et 2/3 par des infirmiers

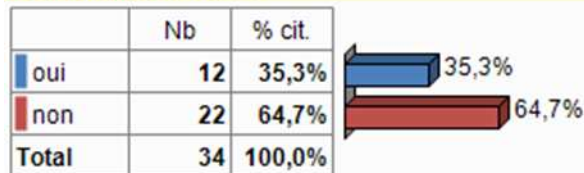
1. Prescrivez-vous des démarrages de nutrition entérale/ nutrition parentérale ?



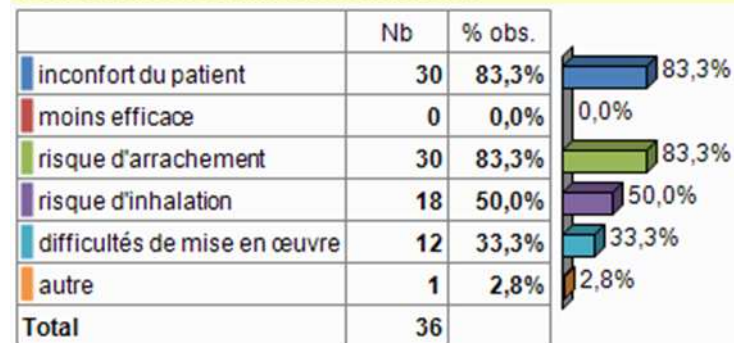
2. Vous sentez vous à l'aise, au quotidien, avec la nutrition entérale/avec la nutrition parentérale ?



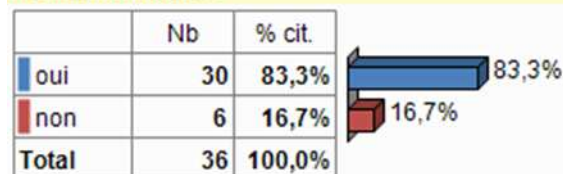
3. Connaissez-vous les indications et contre-indications de la nutrition entérale/ nutrition parentérale ?



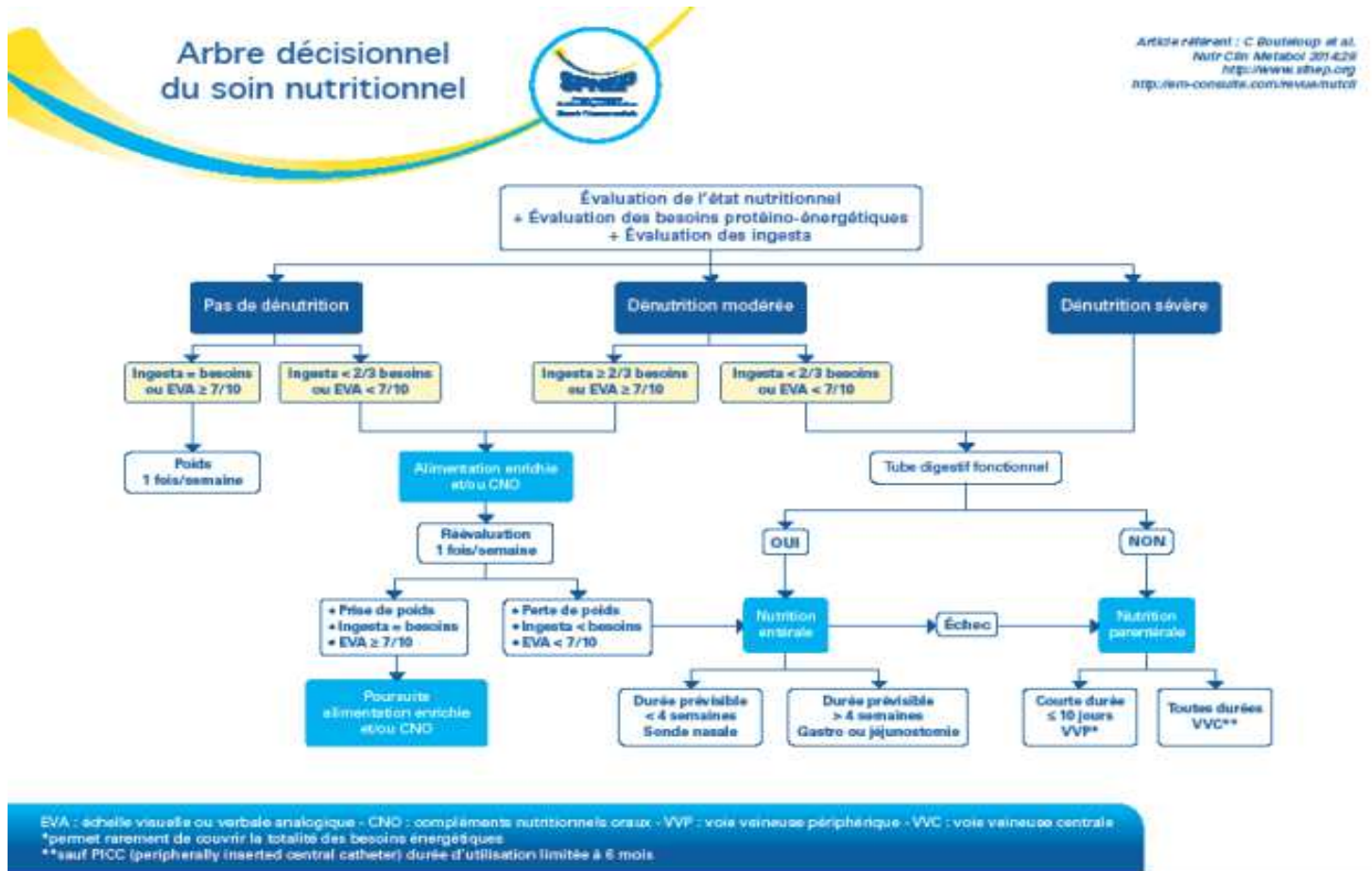
4. A propos de la nutrition entérale par sonde naso-gastrique, quelles sont vos craintes ou réticences ?



5. Seriez-vous intéressé par une formation courte pratique (avec mannequin) sur la nutrition entérale ?



3) Formation courte médicale et infirmière ciblée sur la nutrition entérale par sonde naso-gastrique



- les contre-indications de la NE, les avantages de la NE versus NP, les modalités pratiques de la NE, complications possibles de la NE et leur prévention. Pose d'une sonde sur un mannequin.
- **temps d'échange et de discussion**: l'objectif étant de mieux comprendre les réticences, *combattre les représentations négatives de la nutrition entérale*

4) Conclusion

comment convaincre de prioriser, quand c'est indiqué, la nutrition entérale par SNG ?

=>savoir qu'il est indispensable de traiter la dénutrition pour permettre le traitement des autres pathologies et que l'alimentation orale trouve rapidement ses limites

=>savoir aborder la question de l'esthétisme et de la tolérance de la sonde,

=>nécessité d'une *alliance thérapeutique* avec les proches et les soignants,

=>soulever les questions éthiques

=> savoir « prendre le temps dans l'urgence » = le temps d'expliquer et convaincre tout en ne retardant pas la prise en charge de la dénutrition

=>poursuivre les formations soignants

