



Société de Gériatrie
de l'Ouest et du Centre

55 es
JOURNÉES
de formation et de recherche
de **GÉRONTOLOGIE**
de l'Ouest et du Centre

TITRE
PRESENTATION

Nathanaël BASSAS
LETISSIER



14 -15
JUIN
2024
POITIERS



Formation des professionnels de santé à la mesure glycémique interstitielle en continue des patients hospitalisés en gériatrie

Nathanaël BASSAS LETISSIER, Karine SALAUN, Thomas BRUNET, Lucie CATHELINEAU, Julie TISSERAND, Arthur FOURMY, Deen PEEROO, Yohann GRAIGREROT, Lisa CUCCI, Xavier PIGUEL, Marc PACCALIN



Lien d'intérêt

- Aucun



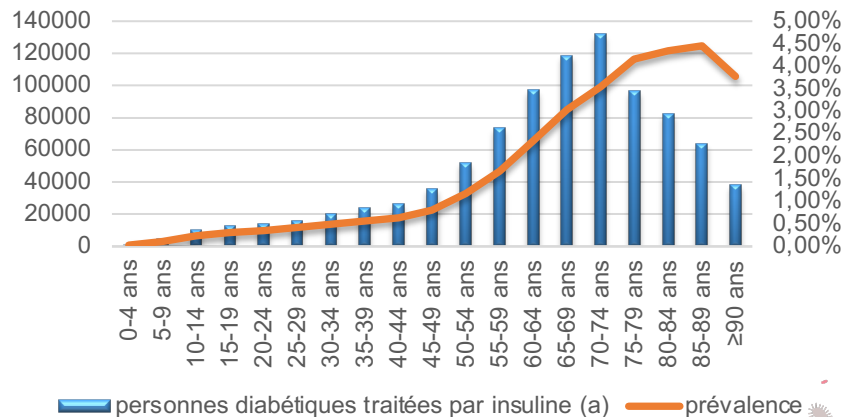
Introduction – Epidémiologie

5,3% de diabétiques
en 2020

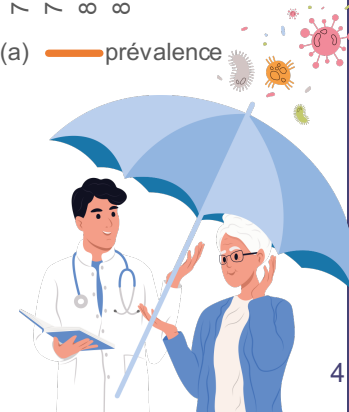
- 1 homme/ 5 de 70-85 ans
- 1 femme/ 7 de 75 - 85 ans

25% de patients
diabétiques insulino-
traités ≥75 ans

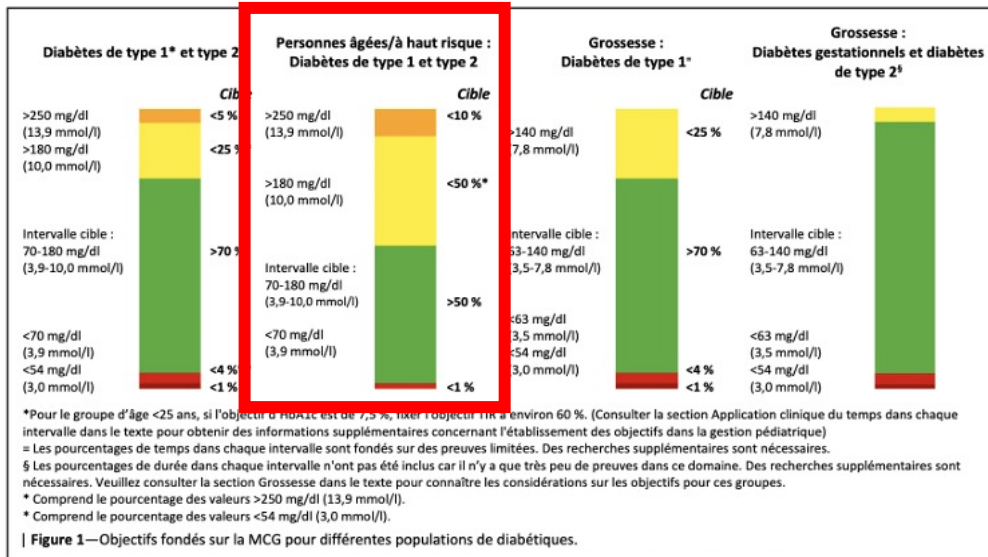
Prévalence et nombre de patient traité par
insuline en France en 2020



Source : Santé publique France



Une révolution dans la prise en charge



▲ Figure 2 - Objectifs définis pour la MCG pour différentes populations de personnes vivant avec un diabète.

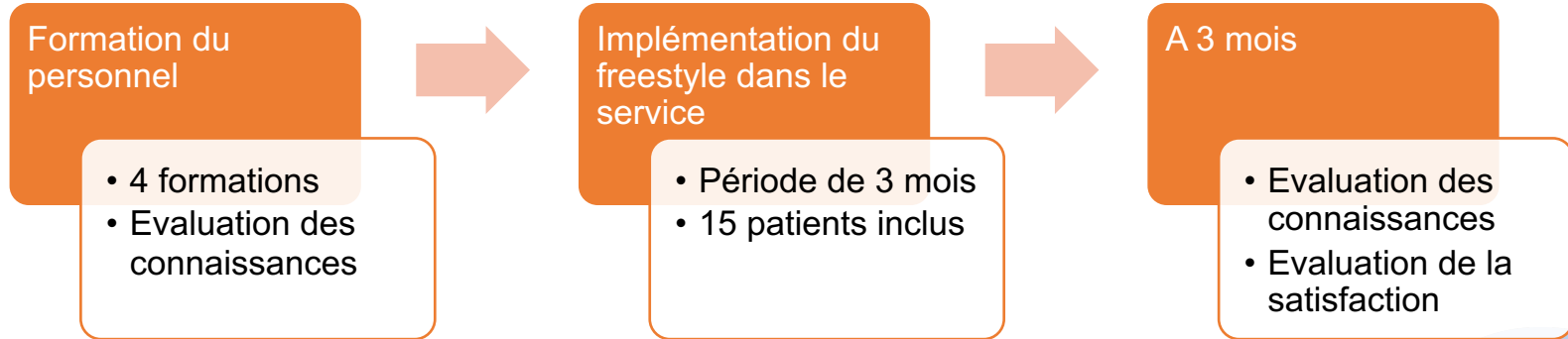


Objectif de l'étude

Former le personnel soignant à la mesure continue de glucose et étudier son acceptabilité dans un service de gériatrie



Méthode



Connaissances évaluées :

- 6 domaines

- Différence entre glycémie capillaire et interstitielle
- Théorique de l'appareil (lire les instructions, où jeter le capteur...)
- Pratique (où mettre le capteur, à quelle fréquence le changer...)
- Alarmes (comment les régler...)
- Maintenance et les appareils connectés
- Education thérapeutique (apprendre au patient à se scanner, à faire ses injections...)



Résultats

		Participants (n = 30) n (%)
Fonction		
IDE		24 (80)
Médecins		3 (10)
Interne		3 (10)
Horaire de travail		
Jour		25 (83,3)
Nuit		5 (16,7)
Formation effectuée		20 (66,7)
Réponse au questionnaire		
Initiale		29 (96,7)
A 3 mois		25 (83,3)

Tableau 1 – Caractéristiques des participants



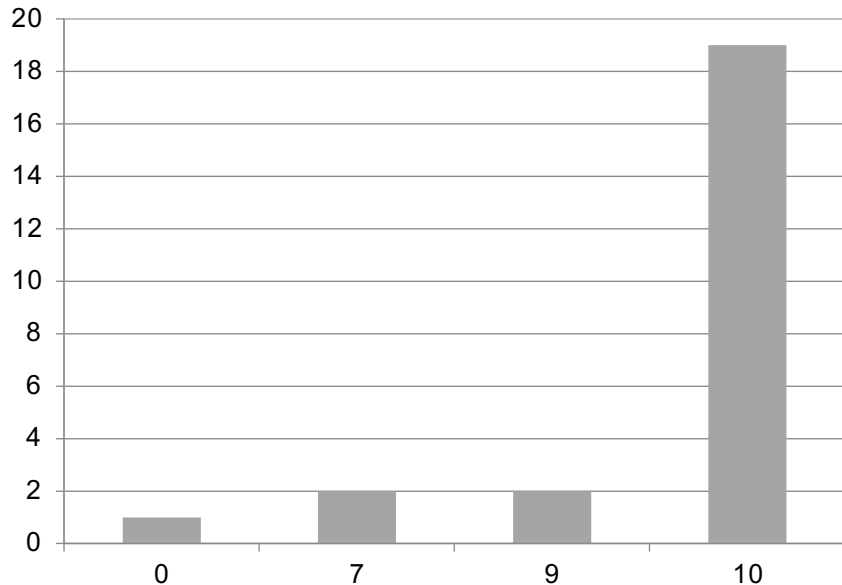
Impact de la formation sur les connaissances

	Avant formation Moy.	A 3 mois Moy.	p-value
Glycémie interstitielle et capillaire (/30)	18,5	27,5	<0,0001
Théorie (/50)	16,1	41,5	<0,0001
Pratique (/50)	26,4	45,6	<0,0001
Alarmes (/20)	3,1	10	0,001
Maintenance et appareils connectés (/40)	7	16,3	0,004
ETP	42,8	51,9	0,005

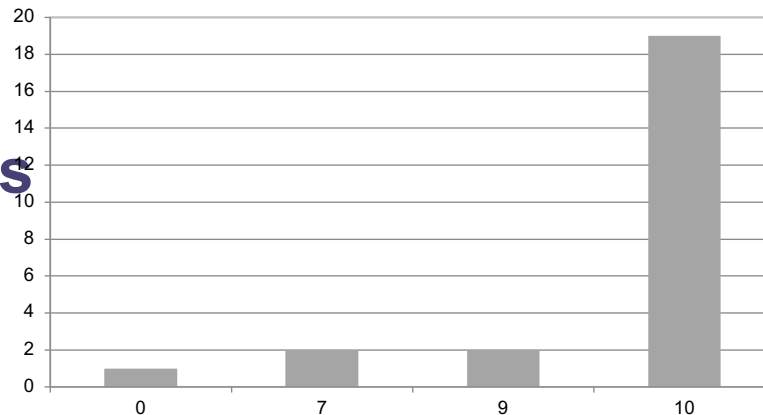


Satisfaction des soignants

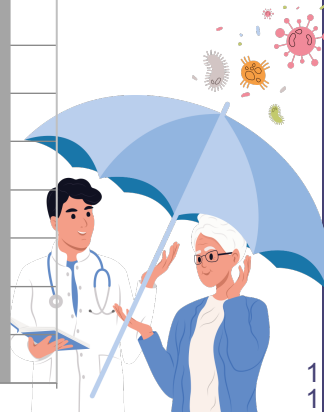
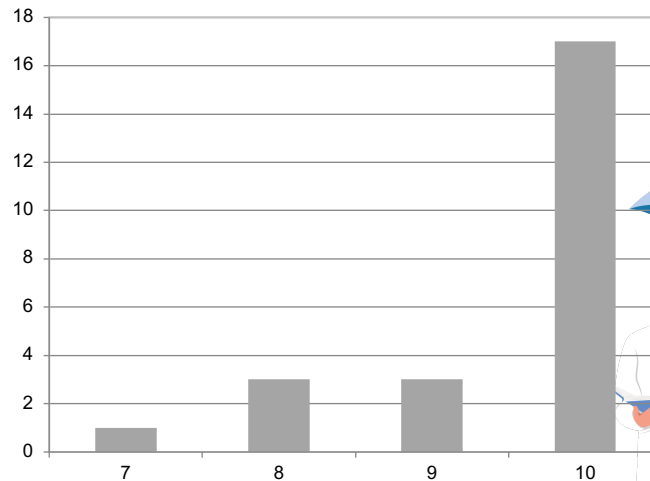
Le capteur est facile à installer



L'utilisation du FSL 2 m'a fait gagner du temps



Ce système permet la prévention des hypoglycémies



Discussion

- Implantation de la mesure continue de glucose acceptée par les équipes (après formation)
- Satisfaction à 3 mois chez l'ensemble du personnel
- Biais de recueil en lien avec le questionnaire
- Poursuite de l'expérimentation avec l'analyse des données des freestyles libre 2 ®



Merci de votre attention

