



Société de Gériatrie
de l'Ouest et du Centre

55^{es} JOURNÉES
de formation et de recherche
de **GÉRONTOLOGIE**
de l'Ouest et du Centre

Une hospitalisation en
gériatrie est-elle à risque
d'une perte d'autonomie

Dj BOCAGE Romuald

Sous la direction du Pr PACCALIN



14 -15
JUIN
2024
POITIERS

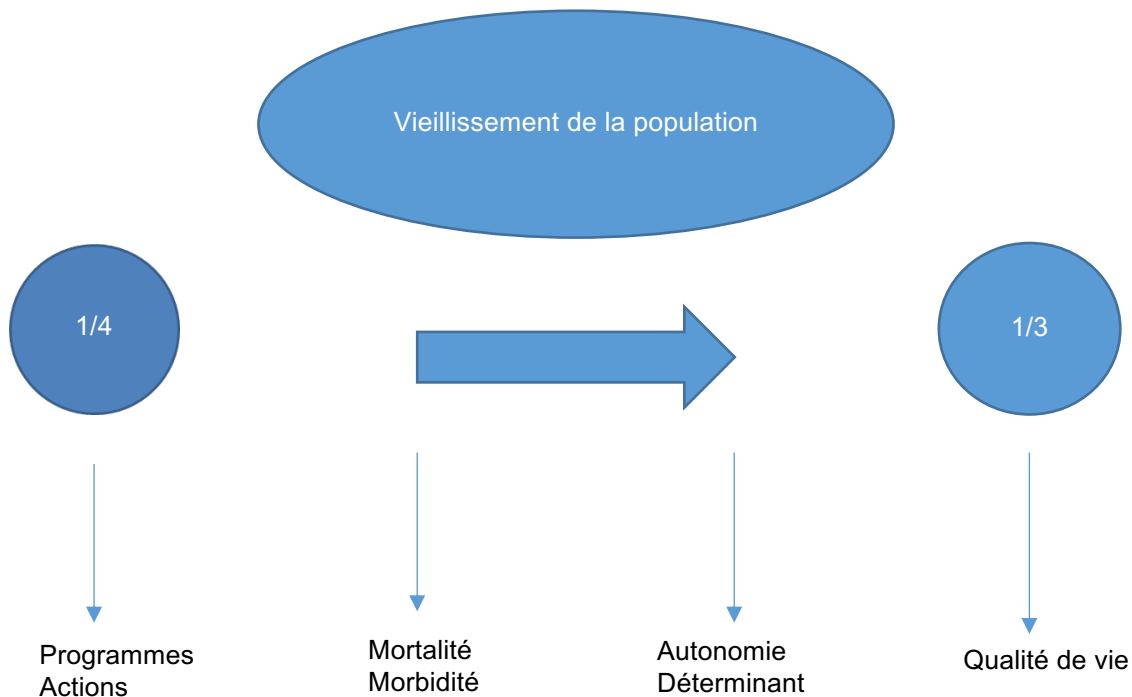
INTRODUCTION

METHODE

RESULTAT

DISCUSSION

↳ Contexte



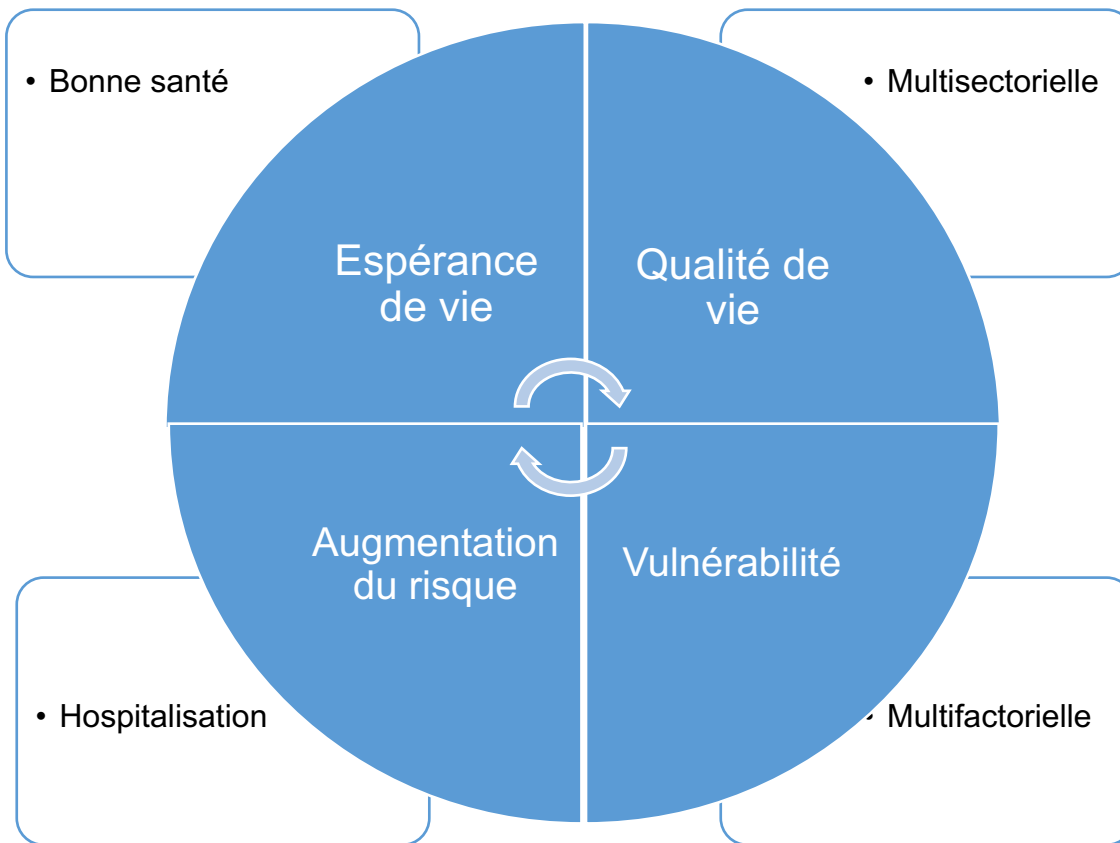
INTRODUCTION

METHODE

RESULTAT

DISCUSSION

↳ Rationnel



INTRODUCTION

METHODE

RESULTAT

DISCUSSION

↳ Objectifs

Objectif principal

- Evaluer si une hospitalisation est à risque d'une perte d'autonomie à 6 mois sur le score IADL

Objectifs secondaires

- Evaluer l'impact des paramètres gériatriques sur la perte d'autonomie
- Analyser les hospitalisations pour motif infectieux
- Estimer le Pronostic vital



INTRODUCTION

METHODE

RESULTAT

DISCUSSION

↳ Profil de l'étude

TYPE D'ETUDE

- Monocentrique
- Longitudinale
- Descriptive
- Analytique
-
- Multicentrique
- AEQUI

Evaluation Patient

- Estimée 15 jours avant
- Inclusion
- Suivi à 6 mois



INTRODUCTION **METHODE** RESULTAT DISCUSSION

↳ Paramètres gériatriques

ADL

- Autonomie

Activity daily living

IADL

- Autonomie

Instrumental activity of daily living

MNA

- Nutritionnel

Mini Mental State Examination

CIRS

- Comorbidité

Mini Nutrition Assessment

CFS

- Fragilité

Cumulative Illness Rating Scale

ESS

- Escarre

Clinical Frailty Scale

EQ5D

- Qualité de vie

Exton Smith Score

MMSE

- Cognitif

European Quality of Life



INTRODUCTION

METHODE

RESULTAT

DISCUSSION

➔ Tableau 1

	Total n=123
Age moyen ± écart type (années)	87,5 ± 3,4
Catégories d'âge	
70 – 79 ans	3 (2,4)
80 – 89 ans	85 (69,1)
90 ans et plus	35 (28,5)
Genre : féminin / masculin	75 (61) / 48 (39)
Score moyen ± écart-type J-15	
IADL (/8)	5,9 ± 1,9
ADL (/6)	5,5 ± 0,6
Sore moyen ± écart-type J0	
IADL (/8)	1,7 ± 0,6
ADL (/6)	4,6 ± 1,1
MMSE (/30)	23,7 ± 4,5
MNA (/14)	11 ± 2,1
CIRS (/56)	10 ± 3,5
CFS (/9)	4,5 ± 1,5
ESS (/20)	18,1 ± 2,2
EQ5D (/15)	9,1 ± 2,1
Poids moyen ± écart-type J0 (kgs)	64,3 ± 13,7
Paramètres biologiques	
CRP (mg/l) [extrêmes]	37,4 [0 ; 296]
Globules blancs (/mm ³)	10,3 ± 8,2
Neutrophiles (/mm ³)	7,1 ± 4,9
Hémoglobine (g/dl)	12 ± 2
Créatinine (µmol/l)	104,9 ± 56,8
Cockcroft (ml/min)	42,4 ± 18,3
Albumine (g/l)	35,3 ± 6,1
Vitamine D (µg/l)	25,1 ± 12,4



INTRODUCTION

METHODE

RESULTAT

DISCUSSION

↳ Analyse statistique

4,26 ± 1,79

IADL J0 vs J-15

p<0,001

1,45 [-8; 4]

IADL M6 vs J-15

p<0,001

0,86 [-4;1,5]

ADL J0 vs J-15

p<0,001

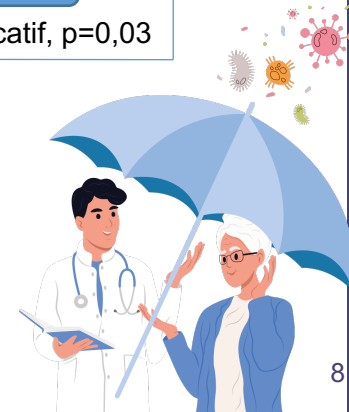
1,07 [-5,5;2,5]

ADL M6 vs J-15

p<0,001

Analyse multivariée

- MMSE significatif, p=0,03





Hospitalisation

- Lourde de conséquences
- Diminution d'autonomie



Evènement intercurrent

- Fragilité accrue
- Déclin cognitif



Comparée à la Littérature

- Les scores gériatriques
- Détecter les troubles cognitifs

Moen K, et al. Disabil Rehabil 2018

Weng CF, et al. BMC Geriatr 2019



TAKE HOME MESSAGES

Hospitalisation
potentiellement grave

Réévaluation à
distance

Autonomie

Détection de
situations à risque

Déclin cognitif



MERCI DE VOTRE ATTENTION

