



Société de Gerontologie
de l'Ouest et du Centre

55 es
JOURNÉES

de formation et de recherche
de GÉRONTOLOGIE
de l'Ouest et du Centre

Bilan vaccinal à l'EMGT-18
(hors CoViD-19 et grippe) : résultats,
profil des vaccinés et des non-vaccinés

Perrine ROMAIN¹

*Olivia WESTBROOK-FOURNIER¹, Sybille DARD²,
Lucie GAUDINAT³, Vianney BRÉARD⁴*

1- IDE 2- éducatrice en Activité Physique Adaptée 3- AMA 4- gériatre

**Équipe Mobile Gérontologique
Territoriale du Cher (GHT-18)**



14 -15
JUIN
2024
POITIERS

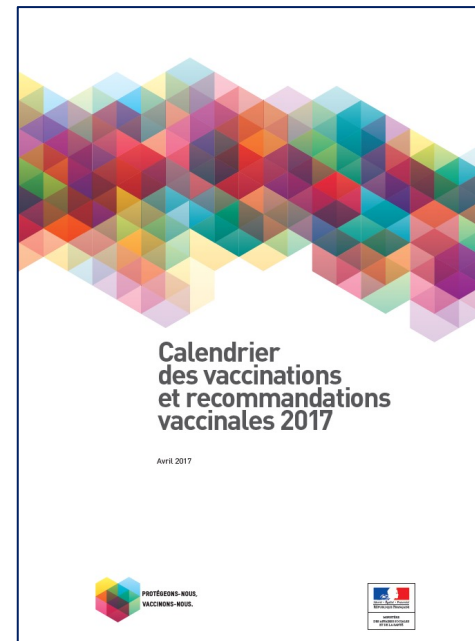
Contexte et objectifs

• Contexte

- climat de réticence pour certains vaccins...
... et d'enthousiasme pour d'autres
- recommandations vaccinales simples chez les plus de 65 ans
- base de l'EMGT-18 (le point est fait sur les vaccinations lors de toutes les évaluations et réévaluations)

• Objectifs

- état des lieux de la vaccination chez les plus de 60 ans dans un département rural
- recherche de profils particuliers chez les non vaccinés, afin de pouvoir cibler une politique d'amélioration de la couverture vaccinale.



Présentation de l'EMGT-18

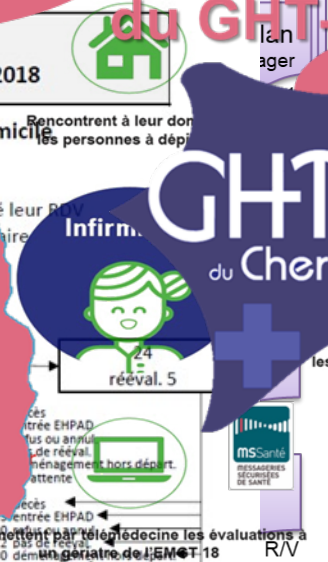
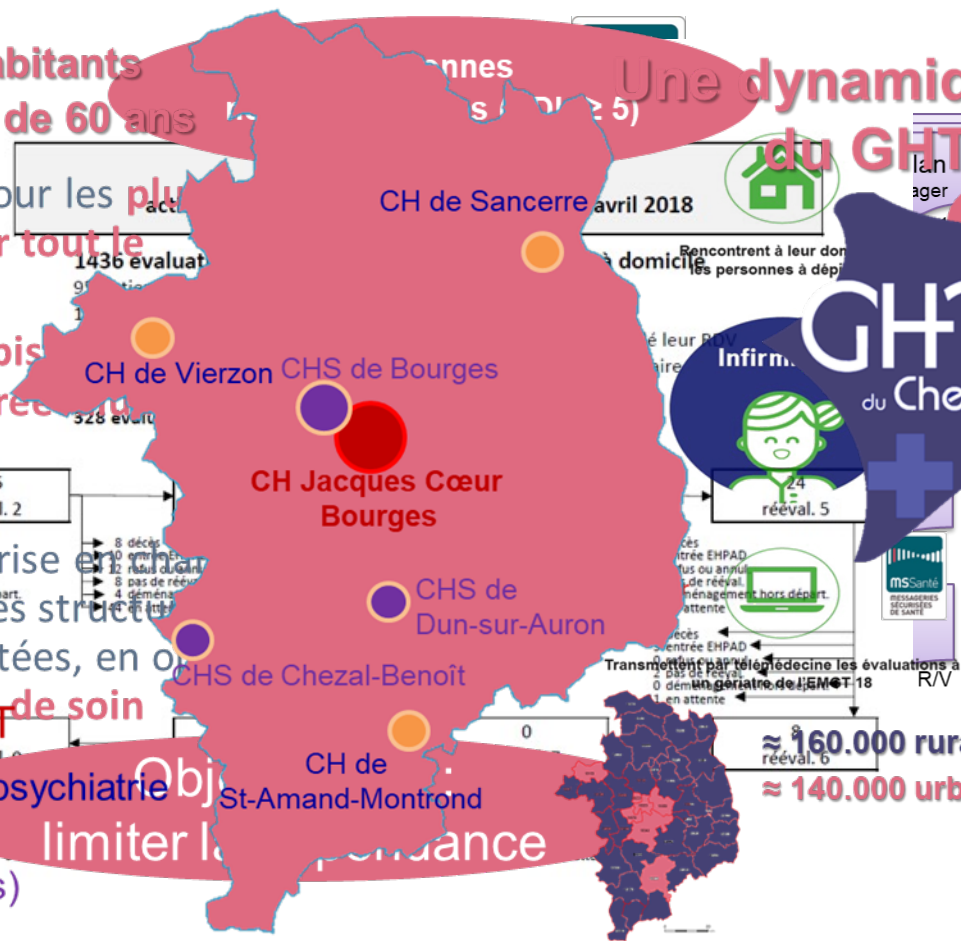
≈ 300.000 habitants
≈ 100.000 plus de 60 ans

Une dynamique forte
du GHT-18

Gratuit
pour les usagers

- Intervention à domicile pour les plus âgés, non dépendants, sur tout le département
- Missions : âge, dépistage, orientation de la famille, de la France
- Principales missions :
 - l'équipe n'assure pas la prise en charge
 - oriente les patients vers les structures existantes les mieux adaptées, en coordination du parcours de soin

- CH support du GHT
- Établissements hors psychiatrie
- CH George Sand (6 sites psychiatriques)



≈ 160.000 ruraux
≈ 140.000 urbains

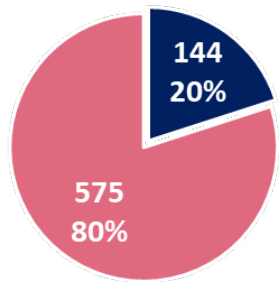
Population étudiée et méthode

- **Les 719 patients de l'EMGT-18 pour lesquels on connaît le statut vaccinal** (ayant bénéficié d'une évaluation initiale par l'EMGT-18 de l'ouverture le 16/04/2018 jusqu'au 31/12/2023)
 - **67** pratiquent le cocooning et sont éligibles à la vaccination anti-coquelucheuse
 - **147** ont entre 65 et 74 ans et sont éligibles à la vaccination anti-zostérienne
 - **264** ont une indication à la vaccination anti-pneumococcique
- **Méthode :**
 - **Description** des résultats du bilan vaccinal : taux de vaccination (% de vaccinés par vaccin recommandé)
 - **Comparaison**, entre les vaccinés et les non-vaccinés, de 10 critères pouvant expliquer la non vaccination
 - âge, genre, statut de fragilité et niveau de dépendance, habitat en zone urbaine ou rurale, existence d'un aidant naturel, troubles cognitifs, performances physiques faibles, revenus jugés insuffisants, statut nutritionnel
 - test statistique utilisé :
 - **étude rétrospective observationnelle**
 - nos 2 **échantillons** sont **indépendants** (vaccinés / non vaccinés) avec **données nominales qualitatives**
 - => χ^2 de Pearson (calculé dans **R**¹⁾)



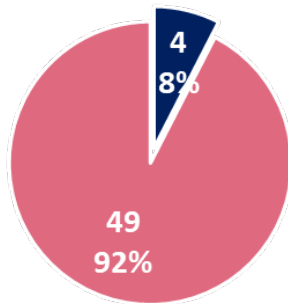
Résultats (1) : de faibles taux de respect des recommandations vaccinales

Vaccination DTPolio :
20% de taux de respect



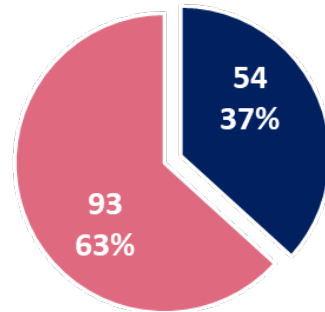
■ DTP à jour ■ DTP à faire

Vaccination anti-coquelucheuse :
8% de taux de respect

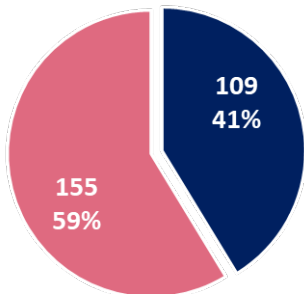


■ rappel anti-coquelucheux fait
■ pas de rappel anti-coquelucheux

vaccination anti-zostérienne :
37% de taux de respect



■ vaccination anti-zostérienne faite
■ pas de vaccination anti-zostérienne



■ vaccin anti-pneumococcique fait ■ pas de vaccination anti-pneumococcique

Vaccination antipneumococcique
41% de taux de respect

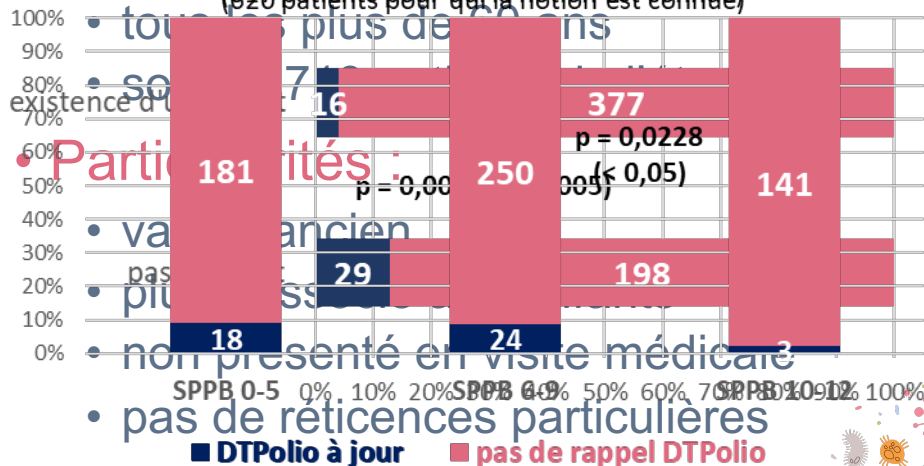


Résultats (2) : vaccination DTPolio

critères	p		interprétation
genre	0,6002	> 0,05	N.S.
âge	0,5915	> 0,05	N.S.
isolement	0,5255	> 0,05	N.S.
ruralité	0,6339	> 0,05	N.S.
existence d'un aidant	0,00011	< 0,0005	significatif
statut de fragilité	0,9312	> 0,05	N.S.
troubles cognitifs	0,9417	> 0,05	N.S.
performances physiques	0,0228	< 0,05	significatif
revenus jugés insuffisants	0,9898	> 0,05	N.S.
statut nutritionnel	0,0934	> 0,05	N.S.

DTPolio	SPPB 0-5	18	9%	181	91%	0,0228	significatif
	SPPB 6-9	24	9%	250	91%	<0,05	
	SPPB 10-12	3	2%	141	98%		

• Population ciblée : existence d'un aidant (617 patients pour qui la notion est connue)



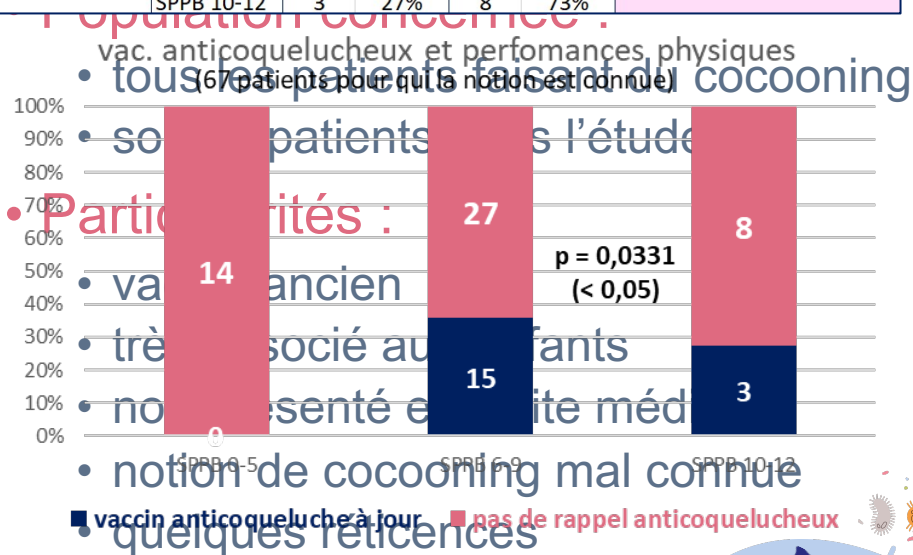
Les patients à bonnes performances physiques sont 3 fois moins bien vaccinés que les autres
Les patients sans aidant sont 3 fois mieux vaccinés que les autres
contre-intuitif ?



Résultats (2) : vaccination anticoquelucheuse

critères	p		interprétation
genre	0,5306	> 0,05	N.S.
âge	0,1795	> 0,05	N.S.
isolement	0,3572	> 0,05	N.S.
ruralité	1,0000	> 0,05	N.S.
existence d'un aidant	1,0000	> 0,05	N.S.
statut de fragilité	0,8787	> 0,05	N.S.
troubles cognitifs	1,0000	> 0,05	N.S.
performances physiques	0,0331	<0,05	significatif
revenus jugés insuffisants	1	> 0,05	N.S.
statut nutritionnel	0,7681	> 0,05	N.S.

Coqueluche	SPPB 0-5	0	0%	14	100%	0,0331 <0,05 significatif
	SPPB 6-9	15	36%	27	64%	
	SPPB 10-12	3	27%	8	73%	



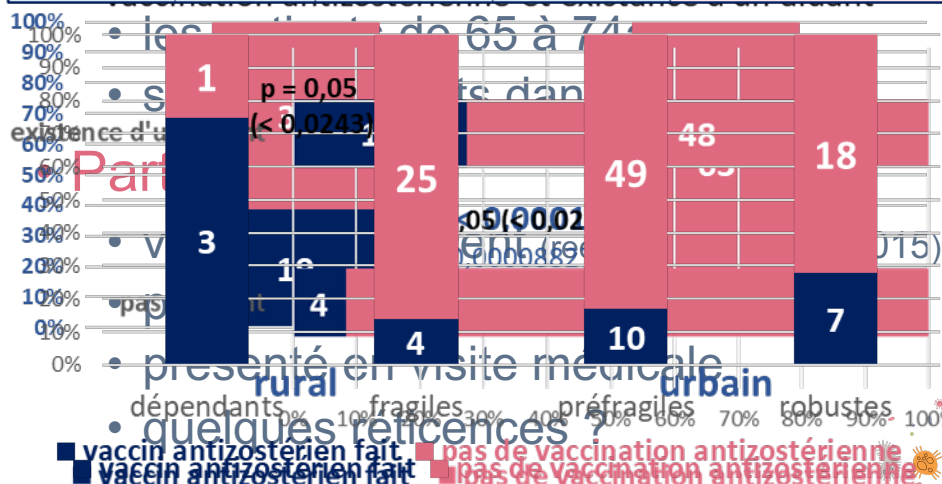
Les patients à mauvaises performances physiques ne sont pas vaccinés
Les patients à performances physiques Intermédiaires sont les mieux vaccinés
contre-intuitif ?



Résultats (2) : vaccination antizostérienne

critères	p		interprétation
genre	0,1647	> 0,05	N.S.
âge	1,0000	> 0,05	N.S.
isolement	0,9737	> 0,05	N.S.
ruralité	0,0001	< 0,0001	significatif
existence d'un aidant	0,0221	<0,05	significatif
statut de fragilité	0,0243	<0,05	significatif
troubles cognitifs	1,0000	> 0,05	N.S.
performances physiques	0,5698	> 0,05	N.S.
revenus jugés insuffisants	0,9444	> 0,05	N.S.
statut nutritionnel	0,379	> 0,05	N.S.

Zona	dépendants	3	75%	1	25%	0,0243 <0,05	significatif
	fragiles	4	14%	25	86%		
	préfragiles	10	17%	49	83%		
	robustes	7	28%	18	72%		



Les patients ruraux sont plus de 5 fois plus vaccinés que les urbains
 trois fois plus vaccinés que les autres

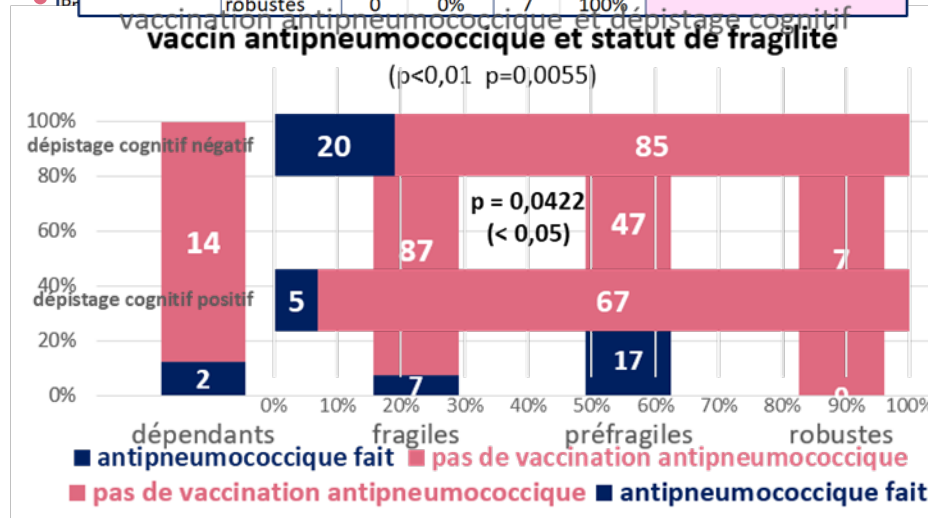
contre l'infirmité ?



Résultats (2) : vaccination antipneumococcique

critères	p	interprétation
genre	1,0000 > 0,05	N.S.
age	0,0070 < 0,01	significatif
isolement	0,096 > 0,05	N.S.
ruralité	1,0000 > 0,05	N.S.
existence d'un aidant	0,9025 > 0,05	N.S.
statut de fragilité	0,0055 < 0,01	significatif
troubles cognitifs	0,0422 < 0,05	significatif
performances physiques	0,0629 > 0,05	N.S.
revenus jugés insuffisants	0,4341 > 0,05	N.S.
statut nutritionnel	0,3857 > 0,05	N.S.

		dépendants	fragiles	préfragiles	robustes	
Pneumocoque	positif	5	7%	67	93%	0,0422 <0,05
	négatif	20	19%	85	81%	
		0	0%	7	100%	significatif



- schéma vaccinal en cours de simplification !

Les patients atteints de troubles cognitifs négatifs sont mieux vaccinés que les autres contre l'intuitif??

Synthèse des résultats

critères	DTPolio	Coqueluche	Zona	Pneumo.
genre				
âge				contre-intuitif
isolement				
ruralité			contre-intuitif	
existence d'un aidant	contre-intuitif		intuitif	
statut de fragilité			contre-intuitif	contre-intuitif
troubles cognitifs				intuitif
performances physiques	contre-intuitif	intuitif		
revenus jugés insuffisants				
statut nutritionnel				



Discussion – Mesures prises

- **Mesures prises actuellement: de l'Évaluation particulière :**
 - Des patients «filtrés» positifs en tant que patients à risque de fragilité
 - Sensibilisation de tout le personnel, avec nombreux patients isolés
 - statut vaccinal déclaratif: sous-déclaration ?
 - Éducatrice APA et AMA pour renforcer le message auprès des patients et aidants
- **Messages forts :**
- **Communication auprès d'autres acteurs :**
 - Les taux de respect des préconisations vaccinales sont faibles
 - Structures assurant des formations aux aidants
 - Les vaccins présentés par l'industrie en visite médicale sont-ils plus prescrits ?
 - Plateformes de répit (PFR) (même ses petits-enfants) est-il mal compris ?
 - Antenne départementale de France Alzheimer
 - Les profils de non-vaccinés sont souvent contre-intuitifs :
 - **Pour les médecins, pharmaciens et IDE :**
 - les ruraux ont ils plus peurs des douleurs zostériennes que les urbains ?
 - Diffusion par les présidents de CLIN des hôpitaux du GHT
 - Les aidants favorisent ils la vaccination anti-zostérienne et pas le DTPolio ?
 - GPTS pour les libéraux
 - les préagiles sont mieux vaccinés contre le pneumocoque
...mais pas contre le zona !
 - les bonnes performances physiques favorisent le vaccin anticoquelucheux
...mais pas la vaccination DTPolio !



sgoc



Société de Gerontologie
de l'Ouest et du Centre

55 es
JOURNÉES

de formation et de recherche
de GÉRONTOLOGIE
de l'Ouest et du Centre

Merci de votre attention

Pour nous contacter :
emgt18@ght18.fr

02-48-48-47-51

YouTube :

EMGT-18 : <https://youtu.be/iLfyCdvHn4g>

AGARICS : <https://youtu.be/gQ0O2t1x44M>



14 -15
JUIN
2024
POITIERS