



Société de Gériatrie  
de l'Ouest et du Centre

**55** es  
**JOURNÉES**

de formation et de recherche

de **GÉRONTOLOGIE**

de l'Ouest et du Centre

**L'impact du traitement de  
l'hypotension orthostatique sur les  
chutes chez les patients âgés, admis  
en gériatrie aiguë au CHU de  
Rennes**

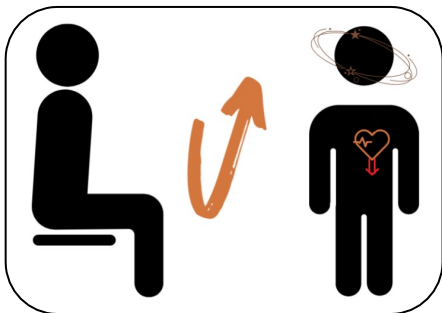
*Claire-Marie CHATELLIER*

*DES gériatrie*



# Introduction

Démarche  
diagnostique



**HAS**  
HAUTE AUTORITÉ DE SANTÉ

Recommandations  
chutes

Complications  
fréquentes



Facteurs prédictifs  
chutes



## Méthode



Etude:

- Quantitative
- Rétrospective



Du 01/05/2022

Au 31/10/2023



Critères d'inclusion :

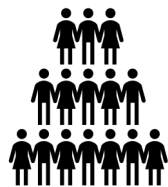
- Âge  $\geq 75$  ans
- Admis pour chute
- Première admission



Analyse statistique

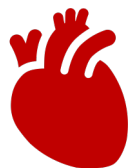


# Résultats



352

Polymédication



Hypotenseurs



Psychotropes

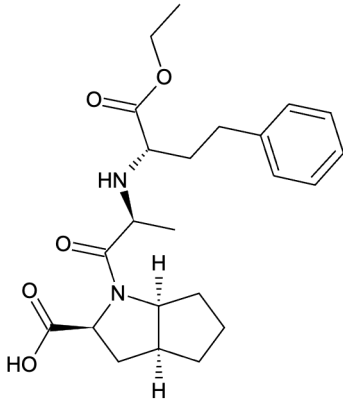


## Résultats

Démarche diagnostique	%
RHTOS	70
HTOS	36
Décision thérapeutique	93
Contention veineuse	89
Allègement thérapeutique	64
Traitement spécifique	6
Réévaluation	20
Réhospitalisation	30



## Résultats



Facteur protecteur de nouvelle chute : IEC

**Hazard ratio :**  
**0,57 (0,34-0,95)**



## Discussion



Faible iatrogénie de la contention veineuse



Rare prescription  
Traitement spécifique



Mesures non pharmacologiques

**Objectif:**  
Diminution symptomatique



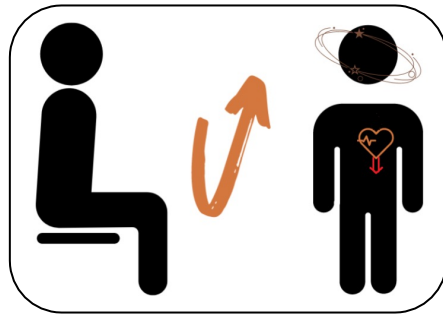
Amélioration  
de la qualité de vie



## Discussion : Dilemme HTA/HTOS



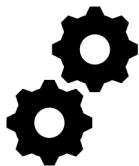
- Originalité
- Échantillon important



- Caractère monocentrique



# Conclusion



Décisions à caractère  
multi-dimensionnel



Efficacité complexe  
à évaluer



Nouvelles études :  
spécifiquement gériatriques



Je vous remercie pour votre attention !

